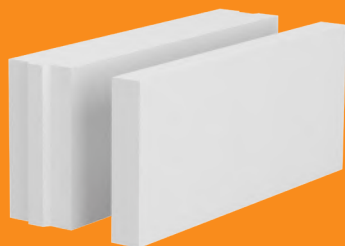


Energooszczędny  
system budowlany

**TERMALICA**



Płytki  
**TERMALICA**

DO PRAC REMONTOWYCH  
WYKOŃCZENIOWYCH  
I ARANŻACJI WNĘTRZ

# Płytki TERMALICA

Płytki TERMALICA to lekkie elementy z betonu komórkowego, które umożliwiają szybkie i łatwe wykonanie prac remontowych wewnątrz i na zewnątrz budynków.

Ilość zastosowań cienkich bloczków TERMALICA jest nieograniczona, a możliwości zależą wyłącznie od wyobraźni i pomysłowości wykonawcy.

## Przykłady zastosowań:

- przepierzenia i ścianki działowe
- obudowy wanien
- ścianki prysznicowe
- zabudowy kominków
- szafki i regały kuchenne i łazienkowe
- konstrukcje grilla



# Zalety

## ✓ Proste w montażu i obróbce

Łatwa obróbka oraz prosty montaż umożliwiają samodzielne wykonywanie dowolnych elementów zabudowy. Łatwe szlifowanie i docinanie materiału daje nieograniczone możliwości zastosowań. Elementy z zamkiem pióro+ wpust nie wymagają zaprawy w spoinach pionowych.

## ✓ Trwałość

Elementy wykonane z płytek TERMALICA wyróżniają się dużą trwałością i odpornością na obciążenia mechaniczne. Płytki są niepalne, produkowane z surowców naturalnych spełniają kryteria i wymagania najbezpieczniejszej Euroklasy A1.

## ✓ Idealne do remontów

Niewielka waga elementów ułatwia murowanie oraz transport. Zabudowa wykonana z płytek TERMALICA nie obciąża stropów oraz pozwala na łatwe dopasowanie do istniejącej zabudowy.

## ✓ Równe i gładkie ścianki

Dzięki dokładnym wymiarom do 1 mm, płytki mogą być łączone za pomocą cienkowarstwowej zaprawy klejowej lub pianki montażowej. Równa powierzchnia nie wymaga tynkowania pod okładziny ceramiczne. Montaż jest czysty i łatwy zarówno dla profesjonalistów jak i amatorów.

## ✓ Zdrowie i bezpieczeństwo

Płytki TERMALICA można stosować w warunkach bardzo wysokiej wilgotności. Naturalne surowce stosowane w procesie produkcji zapewniają wysoką odporność na korozję biologiczną, zapobiegają rozwojowi bakterii, pleśni i grzybów.



## Rodzaje płytek TERMALICA

Płytki TERMALICA o grubości 10 i 12 cm doskonale nadają się do budowy ścian działowych i przepierzeń.



Oznaczenie	grubość [cm]	długość [cm]	wysokość [cm]
<b>T3/500-12/50/60 Z</b>	12	60	50
<b>T3/500-12/25/60</b>	12	60	25
<b>T4/600-12/25/60 [Z]</b>	12	60	25
<b>T5/700-12/25/60</b>	12	60	25
<b>T4/600-12/20/60</b>	12	60	20
<b>T3/500-10/25/60</b>	10	60	25
<b>T5/700-10/25/60</b>	10	60	25
<b>T4/600-10/20/60</b>	10	60	20

Płytki TERMALICA o grubościach 5 i 7,5 cm sprawdzają się w wykonywaniu dowolnych elementów zabudowy.



Oznaczenie	grubość [cm]	długość [cm]	wysokość [cm]
<b>T4/600-7,5/25/60</b>	7,5	60	25
<b>T4/600-7,5/20/60</b>	7,5	60	20
<b>T4/600-5/25/60</b>	5	60	25
<b>T4/600-5/20/60</b>	5	60	20

## Wykonawstwo

Wykonywanie wszelkich prac związanych z renowacją i remontem wnętrz przy pomocy płytek TERMALICA jest niezwykle proste.

Cienkie bloczki murowane są na zaprawie do cienkich spoin lub piance poliuretanowej niskoprężnej.

Bloczki można z łatwością docinać przy pomocy piły, a ich powierzchnię wygładzać pacą do szlifowania.

Łatwość obróbki umożliwia szybkie i łatwe dostosowanie elementów do potrzeb zabudowy. Z łatwością można wykonywać nawet bardzo skomplikowane elementy.

### Podstawowe zasady wykonawstwa:

- Grubość warstwy zaprawy powinna wynosić około 1-2 mm
- Zaprawę nakłada się na powierzchnie boczne bloczka za pomocą kielni o odpowiedniej szerokości
- Przed wmurowaniem elementu należy za pomocą narzędzi nadać mu odpowiedni kształt

### Narzędzia stosowane do obróbki:

- piła ręczna <sup>1</sup>
- pacza do szlifowania <sup>2</sup>
- kielnia do cienkich spoin <sup>3</sup>





[www.termalica.pl](http://www.termalica.pl)

**BRUK-BET® SP. Z O.O.**

NIECIECZA 199

33-240 ŻABNO

e-mail:

[biuro@bruk-bet.pl](mailto:biuro@bruk-bet.pl)

Infolinia:

801 209 047