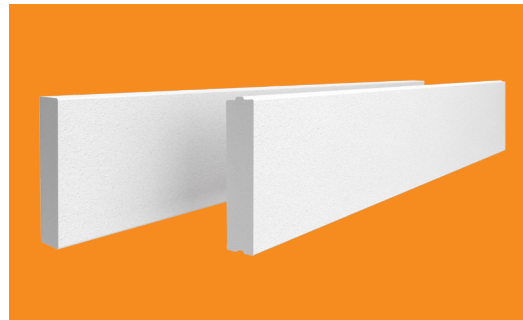


Opis produktu i zastosowanie:

Wielkoformatowe płyty ścienne TERMALICA® SPRINT, produkowane ze zbrojonego betonu komórkowego, przeznaczone są do wznoszenia ścian osłonowych zewnętrznych oraz ścian działowych wewnętrznych w obiektach przemysłowych, handlowych i komercyjnych.

Cechy:

Mocowane są do szkieletowej konstrukcji nośnej za pomocą systemu łączników i kotew w zależności od sposobu oparcia. Max. rozstaw osiowy elementów konstrukcji nośnej szkieletowej wynosi 6,0 m. Produkowane są ze zbrojonego betonu komórkowego w klasie wytrzymałości AAC 4. Elementy ścienne produkowane są w dwóch typach: profil pióro + wpust oraz profil gładki.



Parametry techniczne:

Grubość [cm]	15	17,5	20	24	30
Długość [cm]	≤ 600				
Szerokość [cm]	≤ 30-60				
Gęstość objętościowa [kg/m ³]	575 ± 20				
Średnia wytrzymałość na ściskanie w stanie wilgotności 6 ± 2 % (kategoria I) [MPa]	4,0				
Nośność (maks. obciążenie wiatrem-obliczeniowe) [kN/m ²]	1,51	1,59	2,09	3,00	4,28
Wytrzymałość na zginanie (obliczeniowa) [kNm]	8,0	8,7	10,6	13,7	14,4
Wytrzymałość na ścinanie (obliczeniowa) [kN]	8,2	9,2	10,9	13,5	15,5
Reakcja na ogień	Euroklasa A1				
Klasa odporności ogniowej wg PN-EN 12602:2008+A1:2013	REI 120 EI 240	REI 180 EI 360	REI 240 EI 360	REI 240 EI 360	REI 240 EI 360
Współczynnik przewodzenia ciepła $\lambda_{10,D}$ [W/mK]	0,14				
Współczynnik przenikania ciepła U [W/m ²] dla $\lambda_{10,D}$	0,81	0,704	0,625	0,53	0,44
Współczynnik izolacyjności akustycznej [dB] dla R_{A1R}	40	41	43	46	48
Współczynnik izolacyjności akustycznej [dB] dla R_{A2R}	36	37	40	42	45
Współczynnik oporu dyfuzyjnego pary wodnej	5/10				
Skurcz przy wysychaniu [mm/m]	≤ 0,2				

Norma produktowa	PN-EN 12602:2008+A1:2013
Kraj produkcji	POLSKA

Producent:

Bruk-Bet Sp. z o.o., Nieciecza 199, Żabno

www.termalica.pl | www.bruk-bet.pl