

tynk na siatce zbrojącej - 1 cm  
 bloczki z betonu komórkowego  
**Termalica**<sup>®</sup> - 36,5 cm  
 tynk mineralny - 0,8 cm

posadzka  
 wylewka betonowa - 5 cm  
 folia PE gr. 0,2 mm  
 wełna skalna - 5 cm  
 żelbetowa płyta stropowa - 22 cm

spoina wsporna  
 z zaprawy ciepłochronnej  
 ze zbrojeniem systemowym

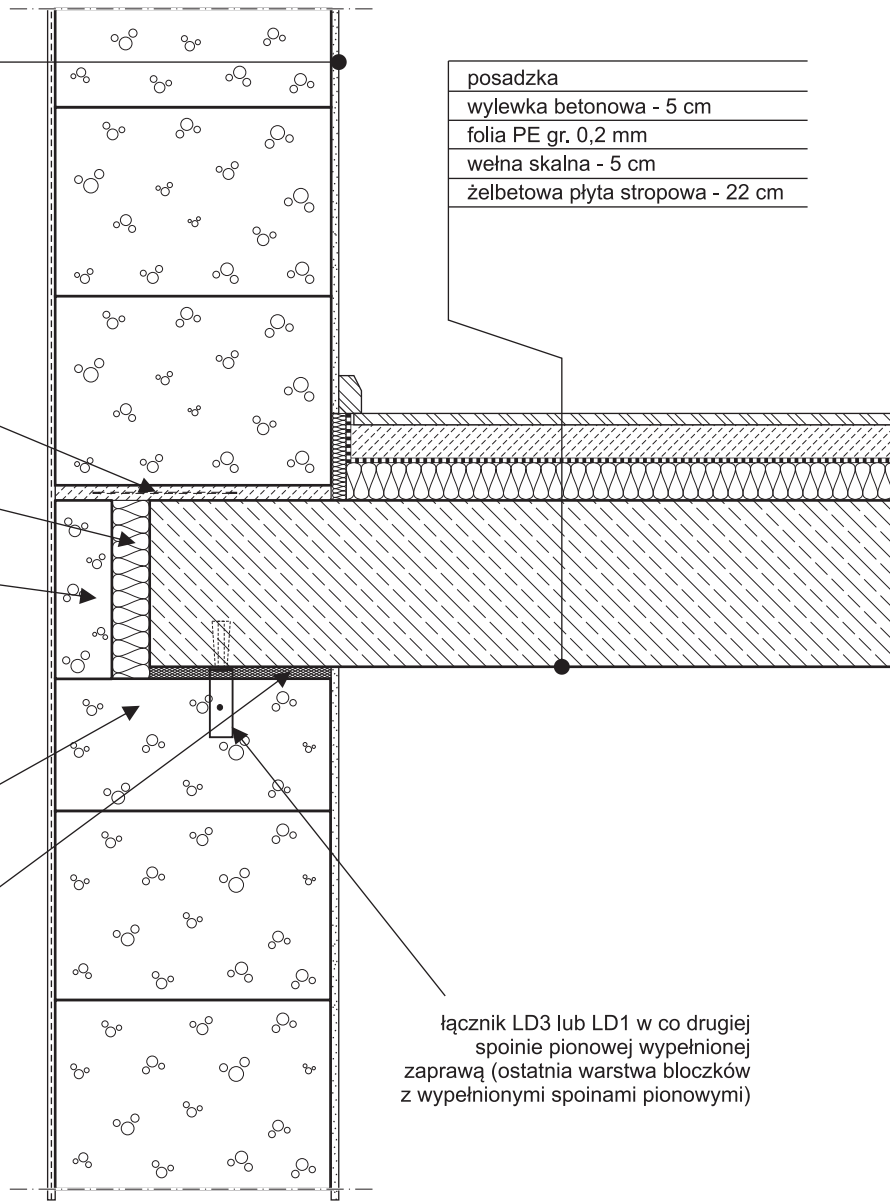
płytkę z twardej wełny  
 skalnej gr. 5 cm

płytkę obudowy wieńca  
**Termalica**<sup>®</sup> gr. 7,5 cm

bloczek  
 docięty na wysokość

pienka poliuretanowa  
 gr.10-15mm

łącznik LD3 lub LD1 w co drugiej  
 spoinie pionowej wypełnionej  
 zaprawą (ostatnia warstwa bloczków  
 z wypełnionymi spoinami pionowymi)



skala  
 1:10  
 nr rysunku  
 1-27

**ŚCIANY WYPEŁNIAJĄCE BUDYNKÓW  
 - POŁĄCZENIE ZE STROPEM ŻELBETOWYM  
 wariant 1**

