

Powierzchnia:
93m²

CHMIELÓW TB

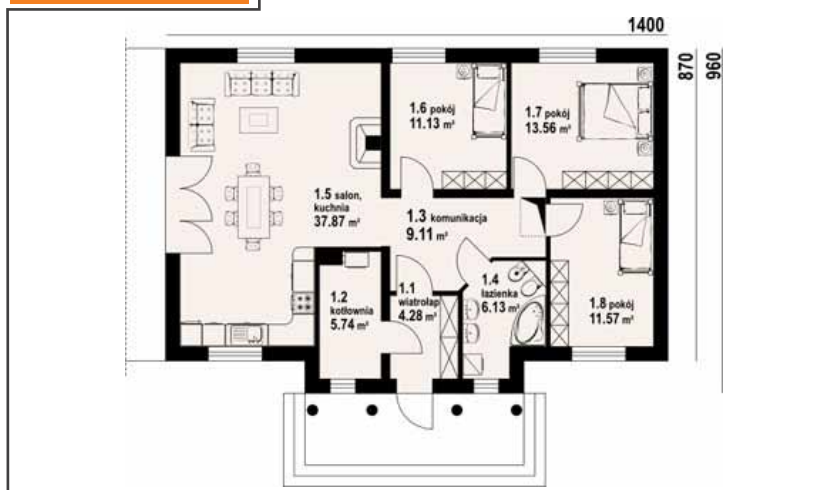
Dane:

Pokojów:	4
Łazienek:	1
Kuchni:	1
Pow. użytkowa:	93,65 m ²
+część gosp.	5,74 m ²
Pow. zabud.:	92,46 m ²
Pow. netto:	102,43 m ²
Kubatura:	563,3 m ³
Kąt nach. połaci:	30°
Wys. do kalenicy:	7,14 m
Pow. połaci:	180,60 m ²
min. wym. działki	22x18,3 m



RZUT PARTERU

Razem: 99,39 m²



Elewacje:



Elewacja bok 1



Elewacja front

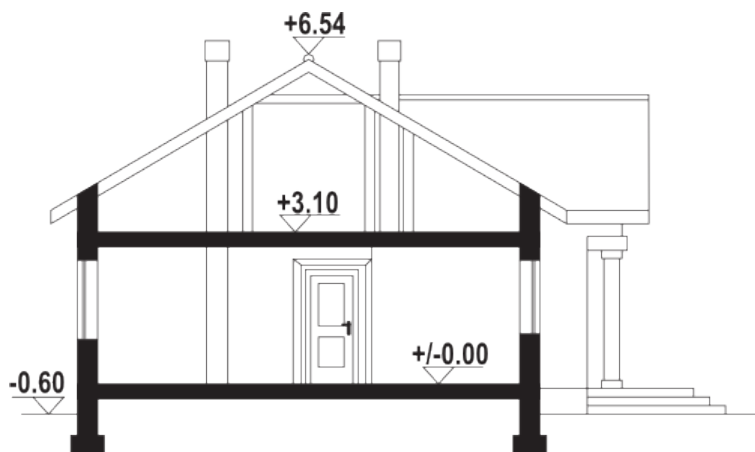


Elewacja bok 2



Elewacja tył

Przekrój



Rzut sytuacyjny

