

Powierzchnia:
94m²

ANTONIN TB

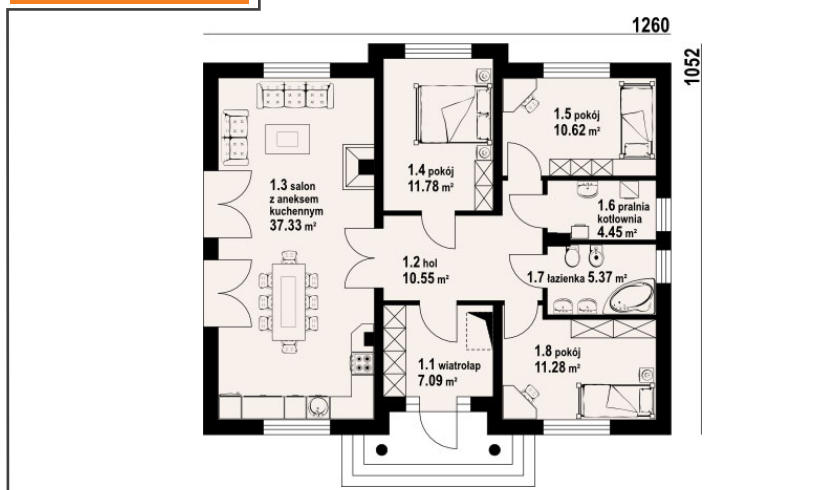
Dane:

Pokojów:	4
Łazienek:	1
Kuchni:	1
Pow. użytkowa:	94,02 m ²
+część gosp.	4,45 m ²
Pow. zabud.:	112,45 m ²
Pow. netto:	96,81 m ²
Kubatura:	651,03 m ³
Kąt nach. połaci:	35°
Wys. do kalenicy:	8 m
Pow. połaci:	200,55 m ²
min. wym. działki	20,4x18 m



RZUT PARTERU

Razem: 98,47 m²



Elewacje:



Elewacja bok 1



Elewacja front

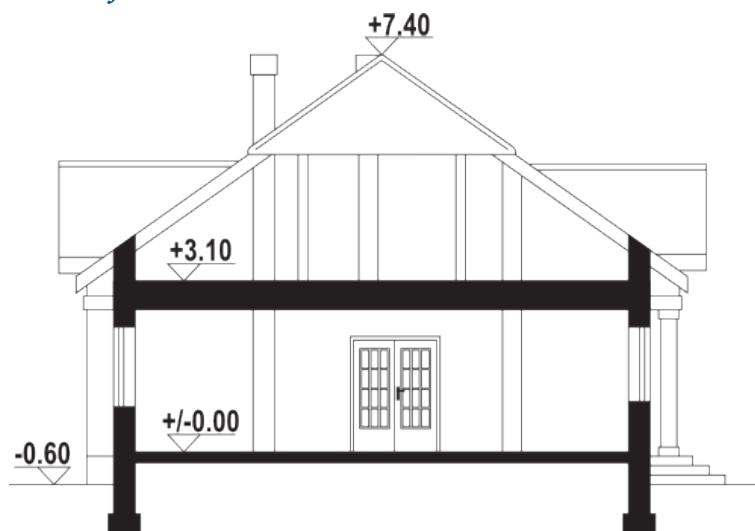


Elewacja bok 2



Elewacja tył

Przekrój



Rzut sytuacyjny

