

Powierzchnia:
167m²

JODŁA 2

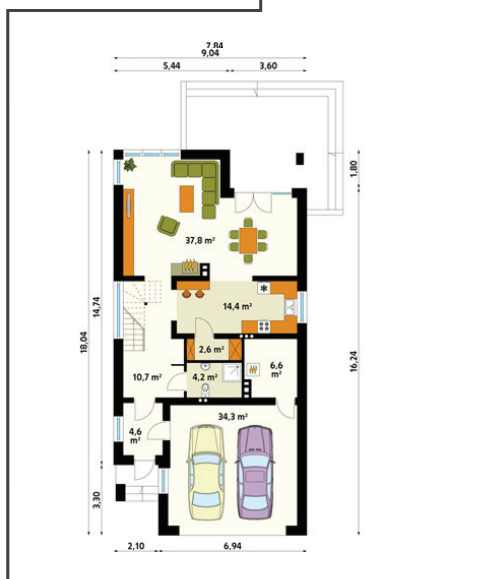
Dane:

Pokojów: 4
 Pow. użytkowa: 167,30 m²
 Pow. zabudowy: 153,10 m²
 Kubatura: 915,00 m³
 Kąt nachylenia dachu: 43°
 Wysokość do kalenicy: 9,11 m
 Szerokość: 9,04 m
 Długość: 18,04 m
 Wysokość: 9,11 m
 Min. wymiary działki: 17,04 x 27,74m



RZUT PARTERU

Razem: 85,32m²

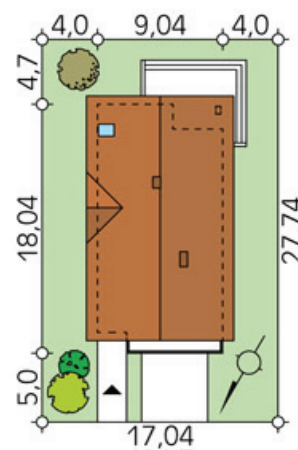


Razem: 86,4 m²

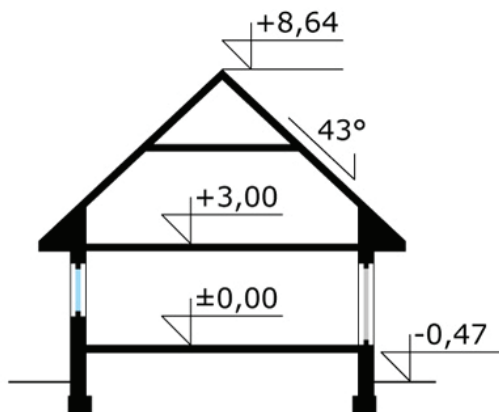
RZUT PODDASZA



Rzut sytuacyjny



Przekrój



Elewacje:



Elewacja front



Elewacja tył



Elewacja bok 1



Elewacja bok 2