

Powierzchnia:
184m²

HELIODOR



Dane:

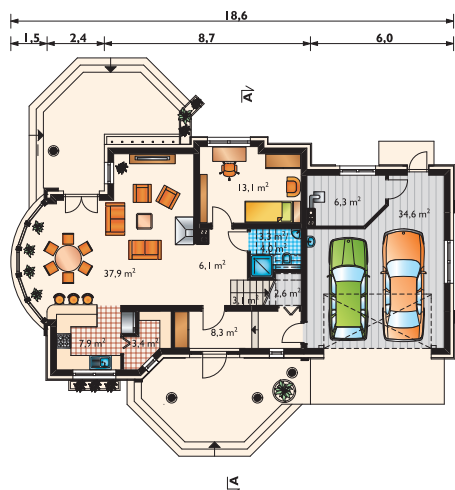
Pokojów:	6
Pow. użytkowa:	184,0 m ²
Pow. netto:	255,4 m ²
Kubatura:	920,0 m ³
Min. wymiary działki:	26,6 x 21,1 m
Kąt nachylenia dachu:	42°
Wysokość do kalenicy:	9,2 m

RZUT PARTERU

LEGENDA

1. Pokój dzienny - 37.9 m²
2. Garaż - 34.6 m²
3. Pokój - 13.1 m²
4. Wiatrołap - 8.3 m²
5. Kuchnia - 7.9 m²
6. Kotłownia - 6.3 m²
7. Hol - 6.1 m²
8. Spiżarka - 3.4 m²
9. Łazienka - 3.3 m² (4 m²)*
10. Klatka schodowa - 3.1 m²
11. Schowek - 2.6 m²

Razem: 126.6 m² (4 m²)*



Elewacje:



Elewacja bok 1



Elewacja front



Elewacja bok 2

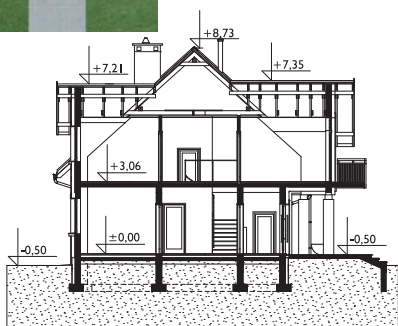


Elewacja tył

Rzut sytuacyjny



Przekrój

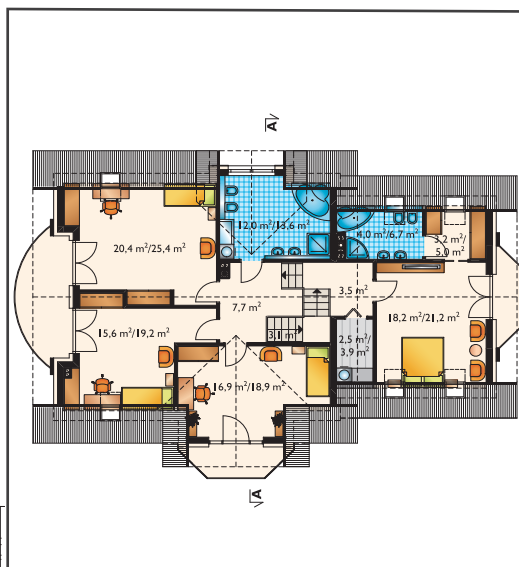


RZUT PODDASZA

LEGENDA

1. Pokój - 20.4 m² (25.4 m²)*
2. Sypialnia - 18.2 m² (21.2 m²)*
3. Pokój - 16.9 m² (18.9 m²)*
4. Pokój - 15.6 m² (19.2 m²)*
5. Łazienka - 12 m² (13.6 m²)*
6. Przedpokój - 7.7 m²
7. Łazienka - 4 m² (6.7 m²)*
8. Podest - 3.5 m²
9. Garderoba - 3.2 m² (5 m²)*
10. Klatka schodowa - 3.1 m²
11. Pralnia - 2.5 m² (3.9 m²)*

Razem: 107.1 m² (113.9 m²)*



* W nawiasach umieszczono wartości powierzchni użytkowych (Tam gdzie wysokość pomieszczenia wynosi powyżej 190 cm).