

Powierzchnia:  
**127m<sup>2</sup>**

# OSIEK 303TB

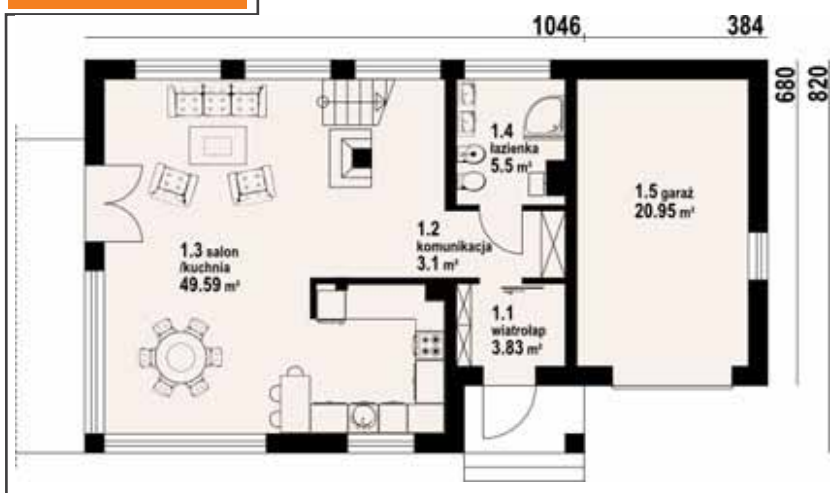
## Dane:

Pokojów:	5
Łazienek:	2
Kuchni:	1
Pow. użytkowa:	127,76 m <sup>2</sup>
+część gosp.	20,95 m <sup>2</sup>
Pow. zabud.:	111,88 m <sup>2</sup>
Pow. netto:	176,32 m <sup>2</sup>
Kubatura:	619,06 m <sup>3</sup>
Kąt nach. połaci:	36°
Wys. do kalenicy:	7,88 m
Pow. połaci:	189,82 m <sup>2</sup>
min. wym. działki	22,7x16,2 m



## RZUT PARTERU

Razem: 82,97 m<sup>2</sup>



## Elewacje:



Elewacja bok 1



Elewacja front



Elewacja bok 2

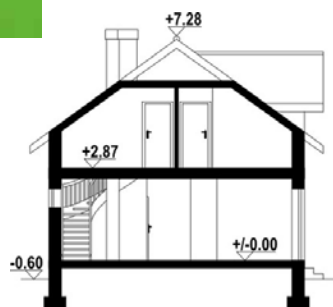


Elewacja tył

## Rzut sytuacyjny

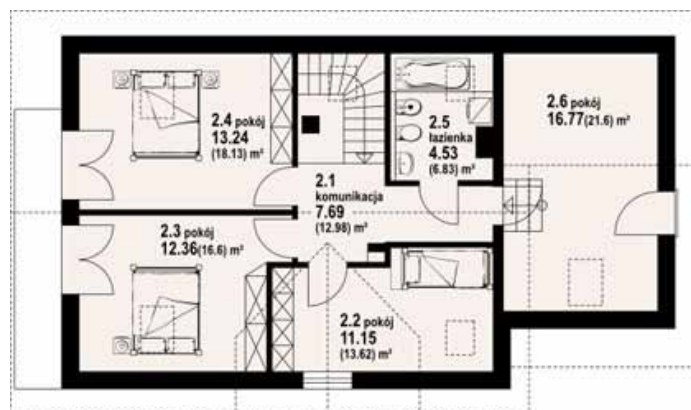


## Przekrój



Razem: 65,74 m<sup>2</sup> (84,93 m<sup>2</sup>)\*

## RZUT PODDASZA



\* W nawiasach umieszczono wartości powierzchni użytkowych (Tam gdzie wysokość pomieszczenia wynosi powyżej 190 cm).