

Powierzchnia:
117m²

OLEŚNICA TB

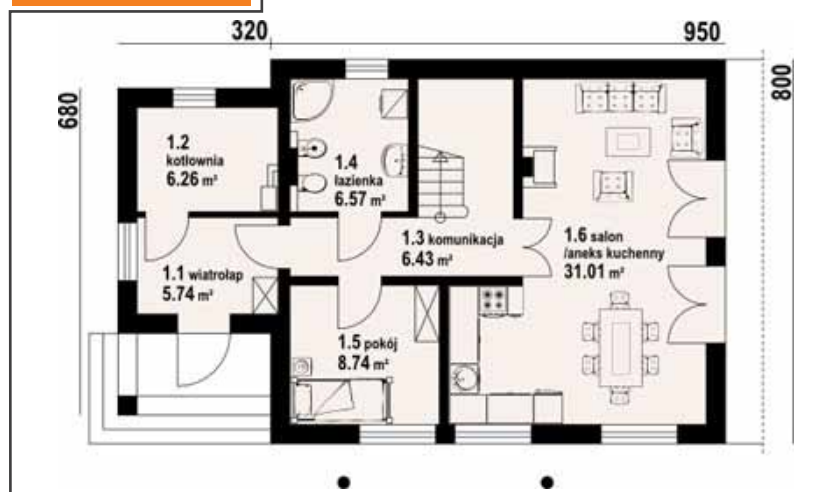
Dane:

Pokojów:	6
Łazienek:	2
Kuchni:	1
Pow. użytkowa:	117.97m ²
+część gosp.	6.26 m ²
Pow. zabud.:	97.76 m ²
Pow. netto:	149.21 m ²
Kubatura:	584.45 m ³
Kąt nach. połaci:	40°
Wys. do kalenicy:	8.08 m
Pow. połaci:	192.36 m ²
min. wym. działki	21.1x16.4 m



RZUT PARTERU

Razem: 64,75 m²



Elewacje:



Elewacja bok 1



Elewacja front



Elewacja bok 2

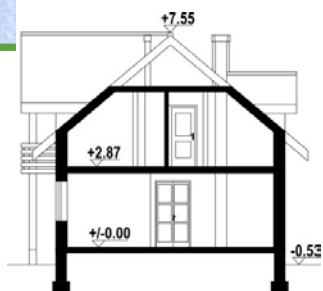


Elewacja tył

Rzut sytuacyjny

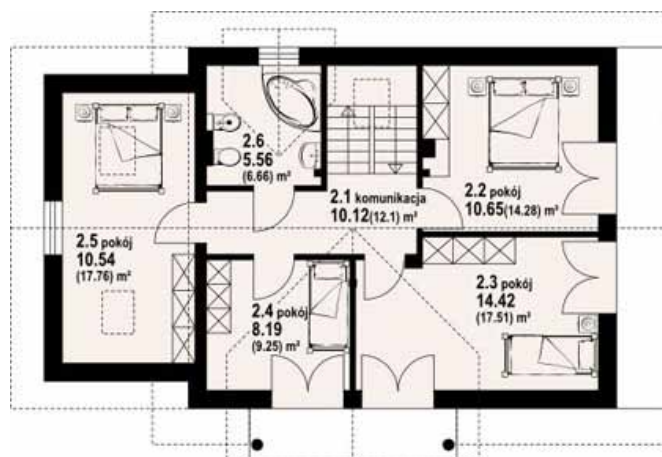


Przekrój



Razem: 59,48 m² (73,93 m²)*

RZUT PODDASZA



* W nawiasach umieszczono wartości powierzchni użytkowych (Tam gdzie wysokość pomieszczenia wynosi powyżej 190 cm).