

Powierzchnia:  
**145m<sup>2</sup>**

# JODŁA

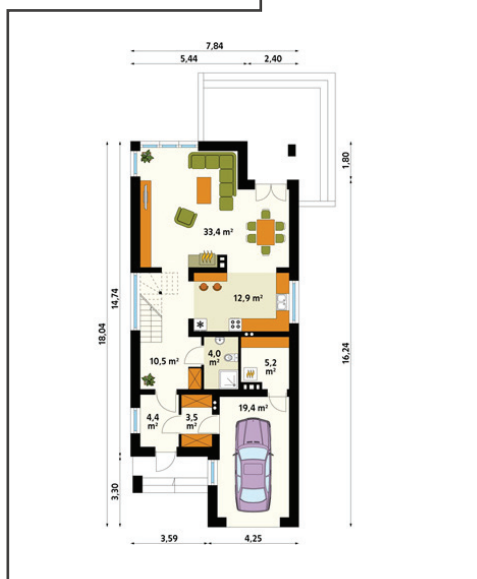
## Dane:

Pokojów: 4  
 Pow. użytkowa: 145,70 m<sup>2</sup>  
 Pow. zabudowy: 131,70 m<sup>2</sup>  
 Kubatura: 775,70 m<sup>3</sup>  
 Kąt nachylenia dachu: 43°  
 Wysokość do kalenicy: 8,55 m  
 Szerokość: 7,84 m  
 Długość: 18,04 m  
 Wysokość: 8,55 m  
 Min. wymiary działki: 15,84 x 27,74 m



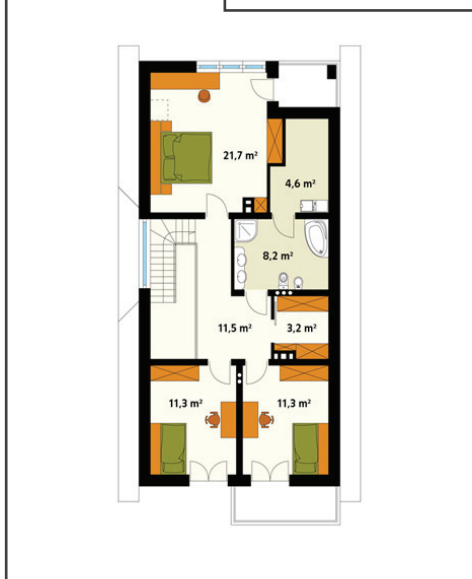
### RZUT PARTERU

Razem: 93,3 m<sup>2</sup>

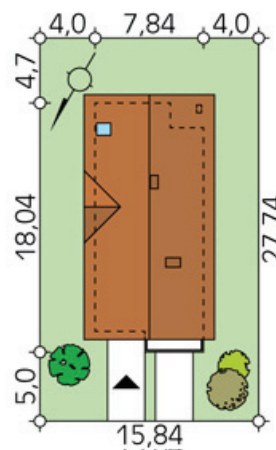


Razem: 71,8 m<sup>2</sup>

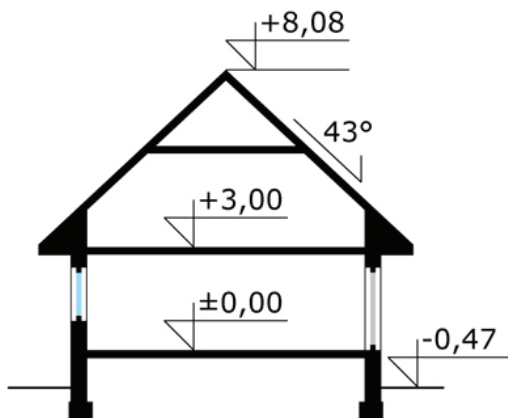
### RZUT PODDASZA



### Rzut sytuacyjny



### Przekrój



### Elewacje:



Elewacja front



Elewacja tył



Elewacja bok 1



Elewacja bok 2