

Powierzchnia:  
**125m<sup>2</sup>**

# FELA REX

## Dane:

Pokojów: 6  
 Pow. użytkowa: 125,1 m<sup>2</sup>  
 Pow. netto: 163,9 m<sup>2</sup>  
 Kubatura: 919,0 m<sup>3</sup>  
 Min. wymiary działki: 20,2 x 19,2 m  
 Kąt nachylenia dachu: 40°  
 Wysokość do kalenicy: 8,5 m

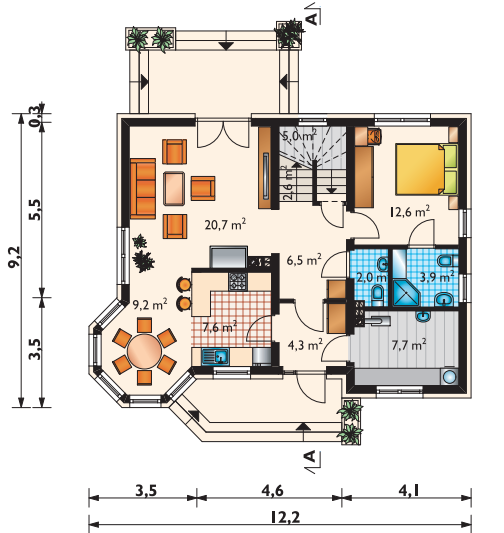


### RZUT PARTERU

#### LEGENDA

1. Pokój dzienny - 20.7 m<sup>2</sup>
2. Sypialnia - 12.6 m<sup>2</sup>
3. Jadalnia - 9.2 m<sup>2</sup>
4. Kotłownia - 7.7 m<sup>2</sup>
5. Kuchnia - 7.6 m<sup>2</sup>
6. Hol - 6.5 m<sup>2</sup>
7. Schowek - 5 m<sup>2</sup>
8. Wiatrołap - 4.3 m<sup>2</sup>
9. Łazienka - 3.9 m<sup>2</sup>
10. Klatka schodowa - 2.6 m<sup>2</sup>
11. Wc - 2 m<sup>2</sup>

Razem: 82.1 m<sup>2</sup>



### Elewacje:



Elewacja bok 1



Elewacja front



Elewacja bok 2

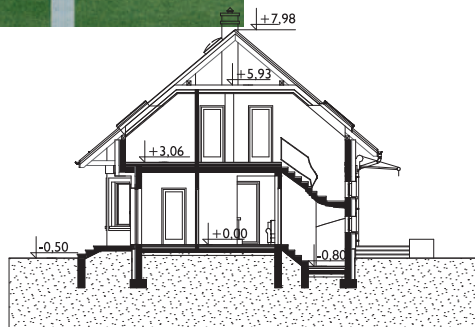


Elewacja tył

### Rzut sytuacyjny



### Przekrój

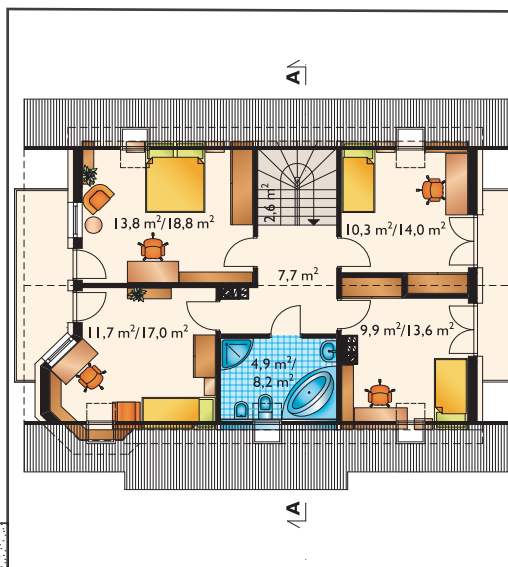


### RZUT PODDASZA

#### LEGENDA

1. Sypialnia - 13.8 m<sup>2</sup> (18.8 m<sup>2</sup>)\*
2. Pokój - 11.7 m<sup>2</sup> (17 m<sup>2</sup>)\*
3. Pokój - 10.3 m<sup>2</sup> (14 m<sup>2</sup>)\*
4. Pokój - 9.9 m<sup>2</sup> (13.6 m<sup>2</sup>)\*
5. Przedpokój - 7.7 m<sup>2</sup>
6. Łazienka - 4.9 m<sup>2</sup> (8.2 m<sup>2</sup>)\*
7. Klatka schodowa - 2.6 m<sup>2</sup>

Razem: 60.9 m<sup>2</sup> (71.6 m<sup>2</sup>)\*



\* W nawiasach umieszczono wartości powierzchni użytkowych (Tam gdzie wysokość pomieszczenia wynosi powyżej 190 cm).