

Powierzchnia:  
**104m<sup>2</sup>**

# DARIO AS

## Dane:

Pokojów:	4
Pow. użytkowa:	104,8 m <sup>2</sup>
Pow. netto:	147,8 m <sup>2</sup>
Kubatura:	605,2 m <sup>3</sup>
Min. wymiary działki:	21,1 x 18,0 m
Kąt nachylenia dachu:	42°
Wysokość do kalenicy:	8,6 m

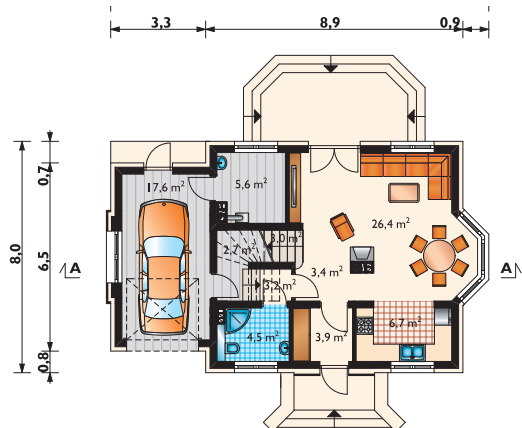


## RZUT PARTERU

### LEGENDA

1. Pokój dzienny - 26.4 m<sup>2</sup>
2. Garaż - 17.6 m<sup>2</sup>
3. Kuchnia - 6.7 m<sup>2</sup>
4. Kotłownia - 5.6 m<sup>2</sup>
5. Łazienka - 4.5 m<sup>2</sup>
6. Wiatrołap - 3.9 m<sup>2</sup>
7. Hol - 3.4 m<sup>2</sup>
8. Korytarz - 3.2 m<sup>2</sup>
9. Klatka schodowa - 3 m<sup>2</sup>
10. Schowek - 2.7 m<sup>2</sup>

Razem: 77 m<sup>2</sup>



## Elewacje:



Elewacja bok 1



Elewacja front

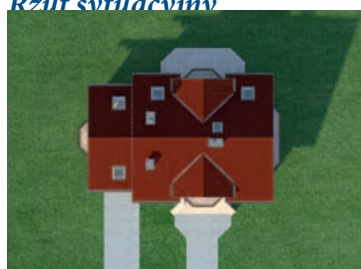


Elewacja bok 2

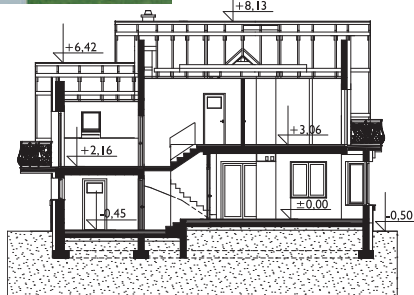


Elewacja tył

## Rzut sytuacyjny



## Przekrój

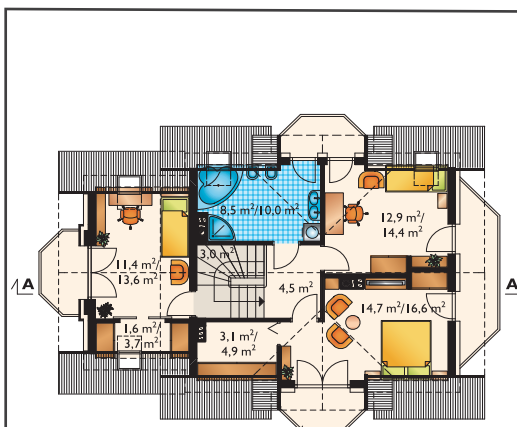


## RZUT PODDASZA

### LEGENDA

1. Sypialnia - 14.7 m<sup>2</sup> (16.6 m<sup>2</sup>)\*
2. Pokój - 12.9 m<sup>2</sup> (14.4 m<sup>2</sup>)\*
3. Pokój - 11.4 m<sup>2</sup> (13.6 m<sup>2</sup>)\*
4. Łazienka - 8.5 m<sup>2</sup> (10 m<sup>2</sup>)\*
5. Przedpokój - 4.5 m<sup>2</sup>
6. Garderoba - 3.1 m<sup>2</sup> (4.9 m<sup>2</sup>)\*
7. Klatka schodowa - (3 m<sup>2</sup>)\*
8. Garderoba - 1.6 m<sup>2</sup> (3.7 m<sup>2</sup>)\*

Razem: 59.7 m<sup>2</sup> (63.2 m<sup>2</sup>)\*



\* W nawiasach umieszczono wartości powierzchni użytkowych (Tam gdzie wysokość pomieszczenia wynosi powyżej 190 cm).