

Powierzchnia:
118m²

BISKUPICE 3TB

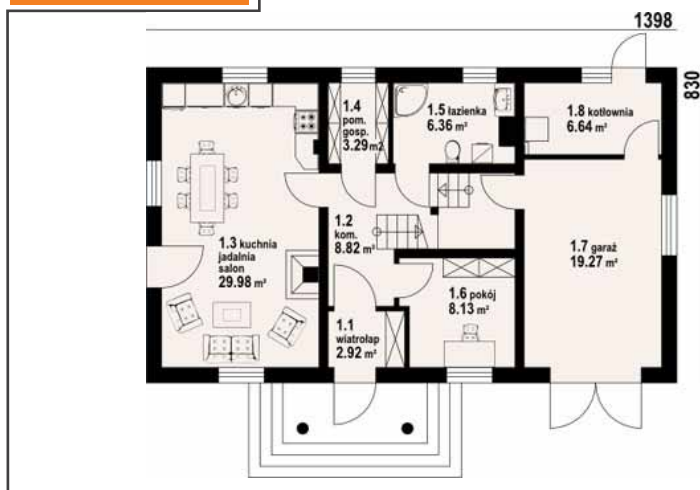
Dane:

Pokojów:	6
Łazienek:	2
Kuchni:	1
Pow. użytkowa:	118,64 m ²
+część gosp.	29,2 m ²
Pow. zabud.:	115,98 m ²
Pow. netto:	184,25 m ²
Kubatura:	619,06 m ³
Kąt nach. połąci:	42°
Wys. do kalenicy:	8,84 m
Pow. połąci:	234,08 m ²
min. wym. działki	22,4x17,2 m



RZUT PARTERU

Razem: 85,41 m²



Elewacje:



Elewacja bok 1



Elewacja front



Elewacja bok 2

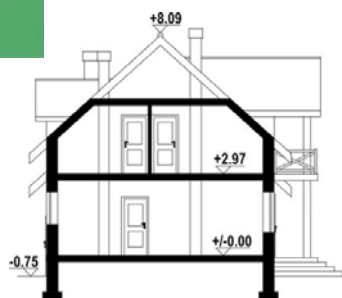


Elewacja tył

Rzut sytuacyjny



Przekrój



Razem: 62,52 m² (74,03 m²)*

RZUT PODDASZA



* W nawiasach umieszczono wartości powierzchni użytkowych (Tam gdzie wysokość pomieszczenia wynosi powyżej 190 cm).