

tynk na siatce zbrojącej - 1 cm  
 bloczki z betonu komórkowego  
**Termalica®** - 36,5 cm  
 tynk mineralny - 0,8 cm

posadzka  
 wylewka betonowa - 5 cm  
 folia PE gr. 0,2 mm  
 wełna skalna - 5 cm  
 żelbetowa płyta stropowa - 22 cm

spoina wsporna z zaprawy ciepłochronnej ze zbrojeniem systemowym

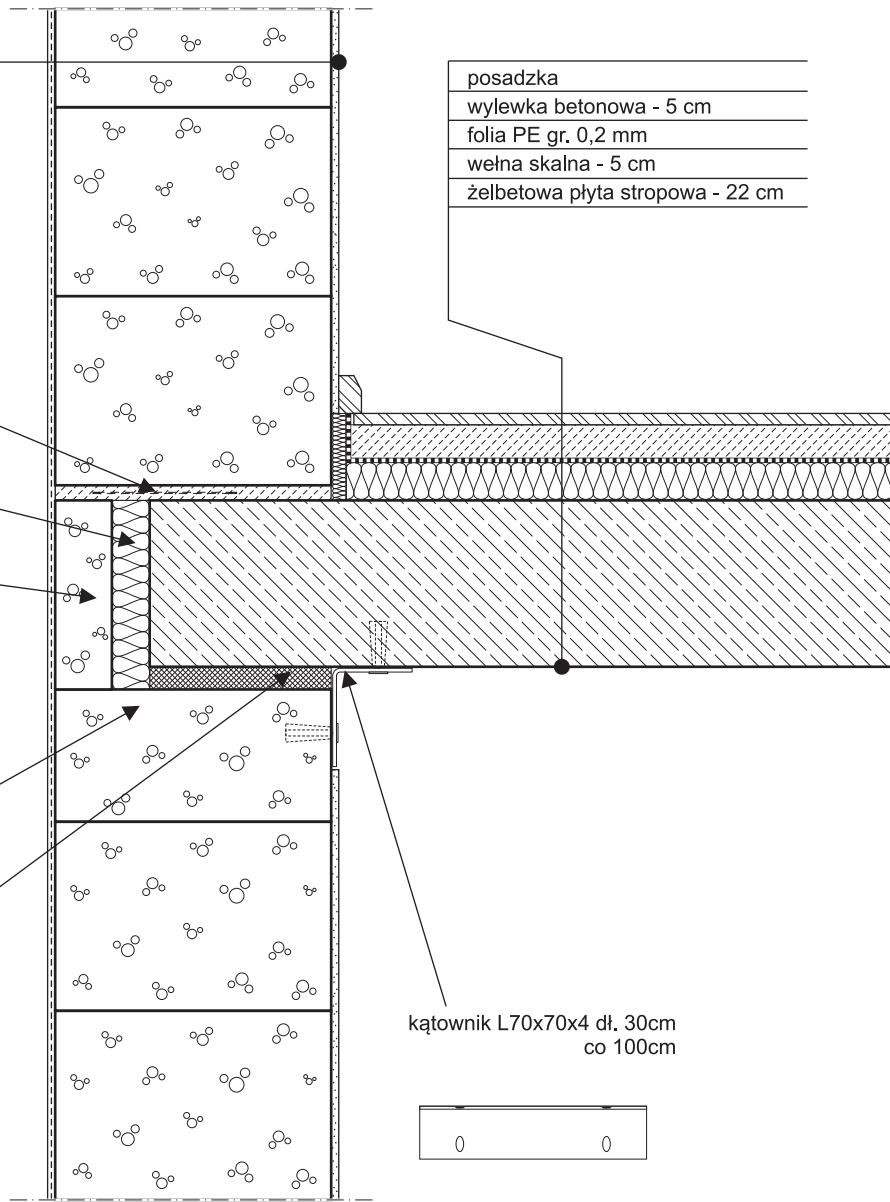
płytkę z twardej wełny skalnej gr. 5 cm

płytkę obudowy wieńca  
**Termalica®** gr. 7,5 cm

bloczek docięty na wysokość

pianka poliuretanowa  
 gr. 10-15mm

kątownik L70x70x4 dt. 30cm  
 co 100cm



skala  
 1:10  
 nr rysunku  
 1-28

**ŚCIANY WYPEŁNIAJĄCE BUDYNKÓW  
 - POŁĄCZENIE ZE STROPEM ŻELBETOWYM  
 wariant 2**

