

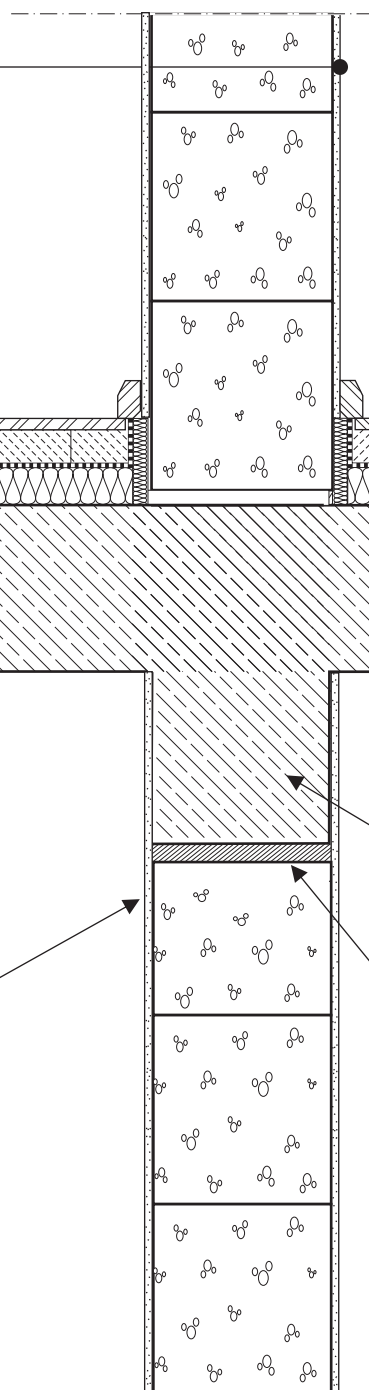
tynk mineralny - 0,8 cm
błoczek z betonu komórkowego Termalica® - 24 cm
tynk mineralny - 0,8 cm

posadzka
wylewka betonowa - 5 cm
folia PE gr. 0,2 mm
wełna skalna - 5 cm
żelbetowa płyta stropowa - 22 cm

błoczek
docięty na wysokość

belka żelbetowa

spoina z zaprawy cementowej
gr. 20-25mm



skala
1:10

nr rysunku
1-26a

ŚCIANY WYPEŁNIAJĄCE WĘWNETRZNĄ - POŁĄCZENIE Z BELKĄ ŻELBETOWĄ

 **BRUK-BET®**
 **TERMALICA®**