

tynek na siatce zbrojącej - 1 cm
bloczki z betonu komórkowego Termalica [®] - 36,5 cm
tynek mineralny - 0,8 cm

spoina wsporna
z zaprawy ciepłochronnej
ze zbrojeniem systemowym

płytki z twardej wełny
skalnej gr. 5 cm

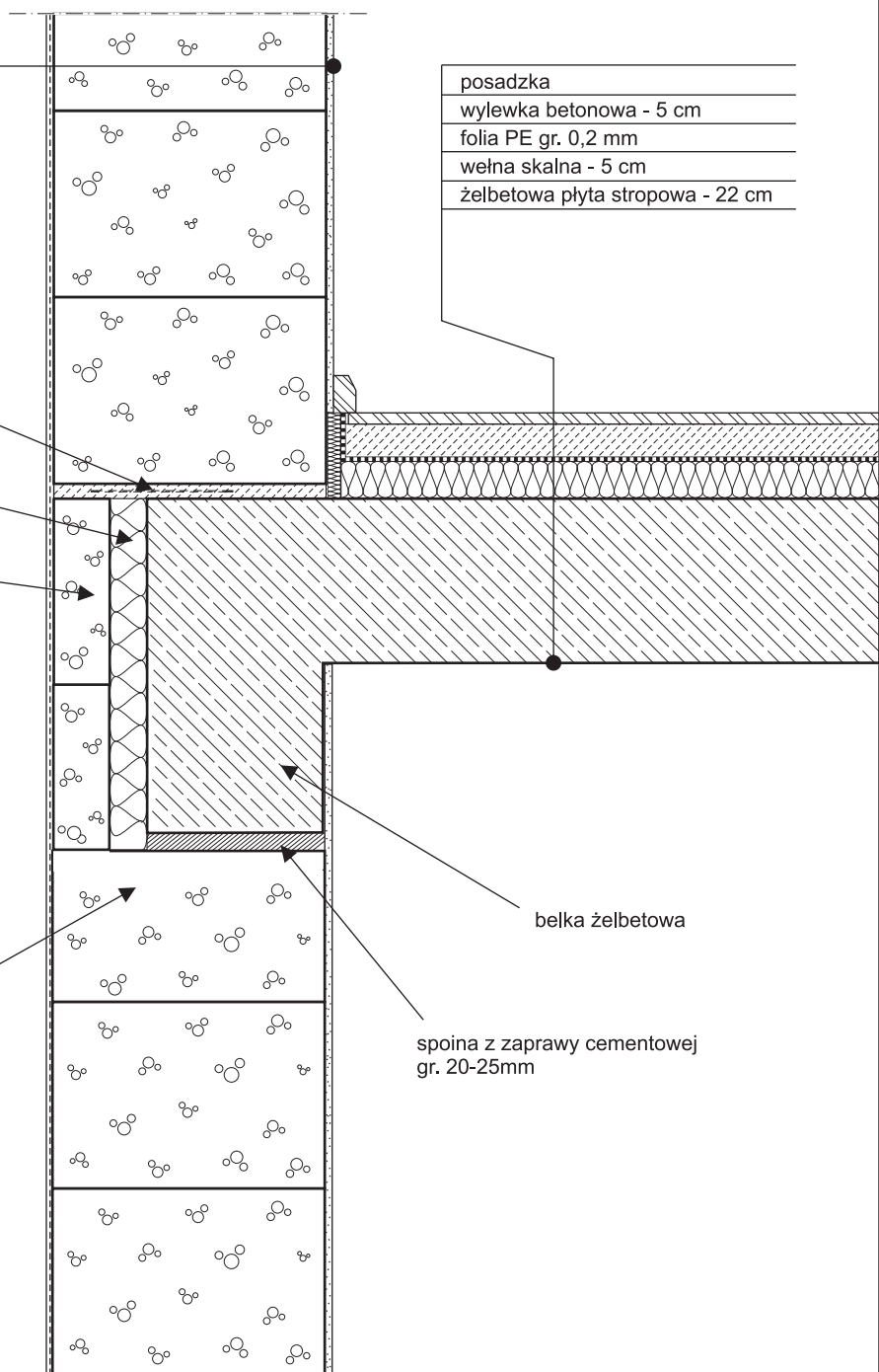
płytki obudowy wieńca
Termalica[®] gr. 7,5 cm

bloczek
docięty na wysokość

posadzka
wylewka betonowa - 5 cm
folia PE gr. 0,2 mm
wełna skalna - 5 cm
żelbetowa płyta stropowa - 22 cm

belka żelbetowa

spoina z zaprawy cementowej
gr. 20-25mm



skala
1:10

nr rysunku
1-26

**ŚCIANY WYPEŁNIAJĄCE BUDYNKÓW
- POŁĄCZENIE Z BELKĄ ŻELBETOWĄ**

BRUK-BET[®]
TERMALICA[®]