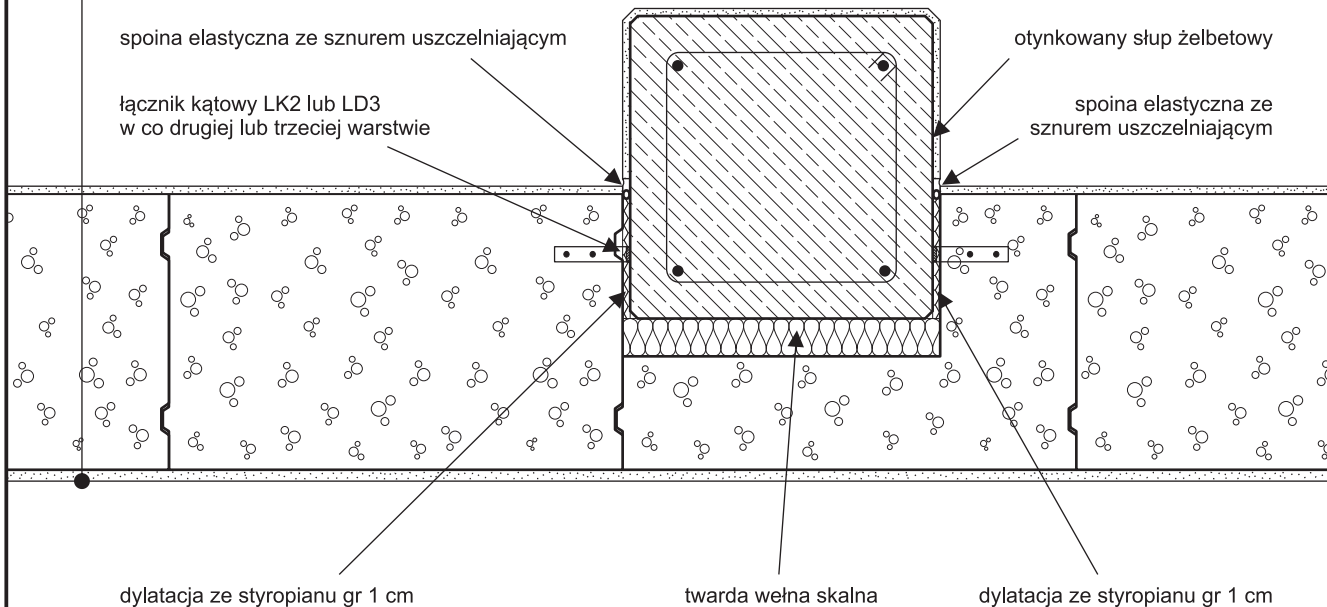


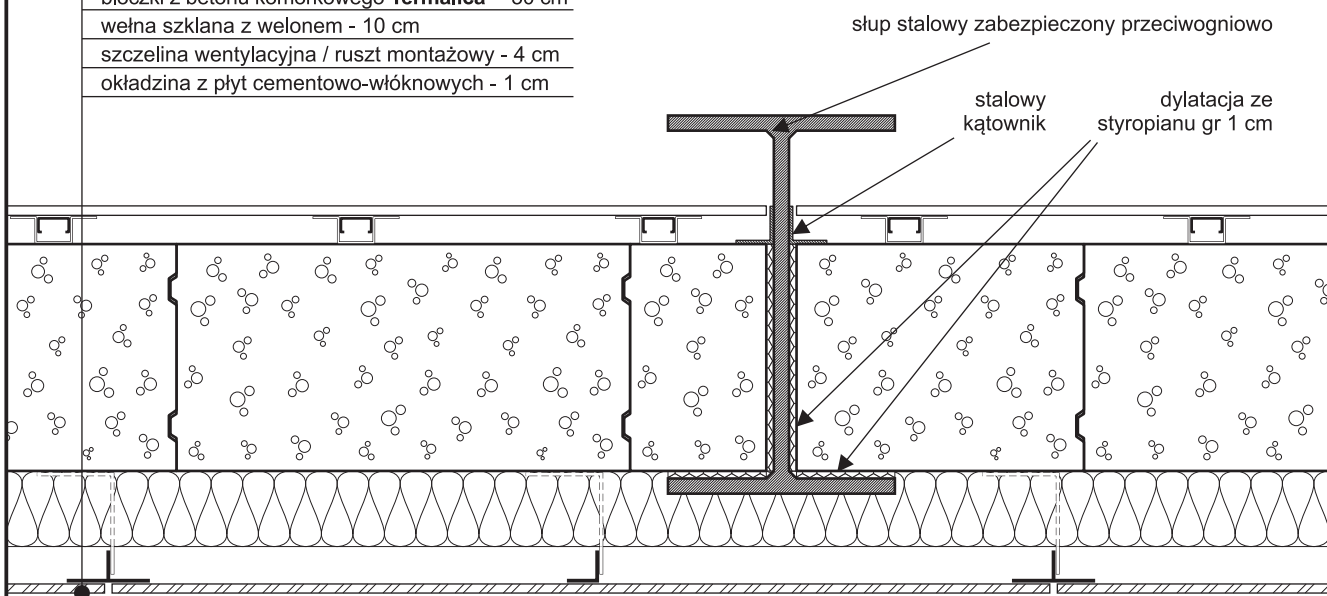
tynk mineralny - 0,8 cm
 bloczki z betonu komórkowego
Termalica® - 36,5 cm
 tynk mineralny - 1,5 cm

POŁĄCZENIE ZE SŁUPEM ŻELBETOWYM



poszycie z płyt g-k - 1,25 cm
 szczelina powietrzna / ruszt montażowy - 3 cm
 bloczki z betonu komórkowego **Termalica®** - 30 cm
 wełna szklana z welonem - 10 cm
 szczelina wentylacyjna / ruszt montażowy - 4 cm
 okładzina z płyt cementowo-włóknowych - 1 cm

POŁĄCZENIE ZE SŁUPEM STALOWYM



skala
 1:10
 nr rysunku
 1-25

**ŚCIANY WYPEŁNIAJĄCE BUDYNKÓW
O KONSTRUKCJI ŻELBETOWEJ I STALOWEJ**

